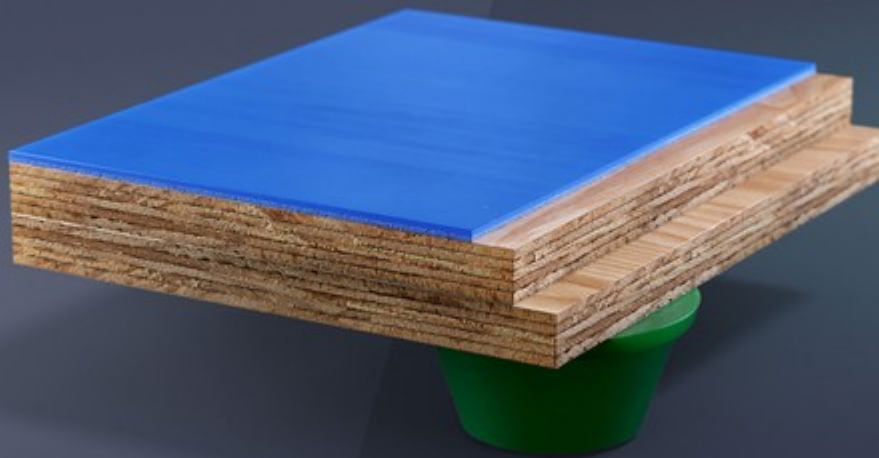


# ELASTIFLEX

TODAS LAS VENTAJAS DE UN SISTEMA MULTICAPA



**ELASTIFLEX ES UN PAVIMENTO COMBI-ELÁSTICO CERTIFICADO NIVEL 1 FIBA QUE CONSTA DE DOS CAPAS DE CONTRACHAPADO FENÓLICO SOBRE LAS CUALES SE COLOCA EL MONDOFLEX, UNA SUPERFICIE DE CAUCHO NATURAL, CALANDRADO Y VULCANIZADO.**

**LA PARTE INFERIOR DEL SISTEMA ELASTIFLEX CUENTA CON UNOS SOPORTES ESPECIALES, AIR CELL® PADS, QUE GARANTIZAN UNA RESPUESTA ELÁSTICA DEL PAVIMENTO PERFECTAMENTE UNIFORME.**



#### **SOPORTES AIR CELL®**

Soportes de caucho con diseño troncocónico y cámara de aire interior. Garantizan una respuesta elástica uniforme y el equilibrio del sistema.



#### **SUPERFICIE DE JUEGO EN CAUCHO LISO**

Esta superficie de interior en caucho vulcanizado presenta un acabado liso. Gracias a sus propiedades, el caucho asegura naturalmente el óptimo agarre superficial en condiciones secas, y sin la necesidad de un gofrado.

## ELASTIFLEX

El baloncesto es un deporte con rápidos cambios de dirección, numerosas paradas y arranques, y rebotes constantes. Elastiflex es una superficie de juego ideal tanto para entrenamientos como para competiciones; su agarre permite a los jugadores realizar cambios rápidos en dirección y velocidad, y su superficie elástica permite un bote homogéneo del balón. En consecuencia, los jugadores pueden dar lo mejor de sí mismos y jugar cómodamente.

En fútbol sala, la velocidad y el control del balón son vitales para ganar. La superficie lisa de Elastiflex garantiza un balanceo ideal de la pelota, y su elasticidad y agarre ayudan a los jugadores en sus rápidos cambios de dirección, absorbiendo el impacto y devolviendo la energía vital. ¡Gracias a ello se consiguen tiros precisos que llevan a marcar!

## VARIAS CAPAS QUE OFRECEN UNA VENTAJA ÚNICA.

El pavimento Elastiflex se compone de un sistema de capas interconectadas de contrachapado fenólico sobre las que se coloca la superficie de juego con un pavimento de caucho Mondoflex. Esta estructura de capas, combinada con los soportes Air Cell®, permite la circulación del aire por debajo del pavimento y entre el contrachapado de madera por lo que el sistema puede soportar mejor la humedad, permitiendo además su uso con sistemas de calefacción radiante. A diferencia de las soluciones con madera maciza, Elastiflex garantiza la mayor estabilidad dimensional ante cambios de temperatura.

## REBOTE UNIFORME EN CADA CENTÍMETRO CUADRADO.

Los soportes Air Cell® se desarrollaron en colaboración con el Instituto de Biomecánica de Valencia para conseguir una magnífica respuesta biomecánica a la absorción de impactos y un bote uniforme del balón en toda la pista.

## HECHO PARA DURAR.

El proceso de vulcanización transforma al caucho en resistente y duradero, de forma que el pavimento mantiene sus propiedades biomecánicas durante años. Además, las superficies de caucho no necesitan ningún tipo de sellado térmico durante la instalación, eliminando así la necesidad de uniones soldadas, que normalmente son la primera zona del pavimento en dañarse a causa del desgaste.

## TÚ GANAS Y EL MEDIOAMBIENTE TAMBIÉN.

El Mondoflex ha superado con éxito el análisis del laboratorio UL Environment sobre 10.000 agentes químicos volátiles, y ha obtenido la certificación GREENGUARD y GREENGUARD Gold. Un pavimento deportivo certificado en bajas emisiones COV contribuye activamente a mejorar la calidad del aire de las instalaciones deportivas de interior, por lo que MONDO trabaja intensamente para garantizar que todos sus productos protegen la salud y el rendimiento de los deportistas durante el entrenamiento y la competición. Además, los análisis llevados a cabo en 2013 para la Declaración Ambiental del Producto (EPD) a lo largo de todo su ciclo de vida pusieron de manifiesto que el impacto medioambiental de Mondoflex es un 19% inferior a los pavimentos equivalentes fabricados en PVC. Mondoflex cumple las normas ISO 14040 e ISO 14044 y en consecuencia es considerado como un residuo sólido urbano y puede ser retirado a un vertedero normal.

## INFORMACIONES DE DIMENSIONES

### ESPESOR

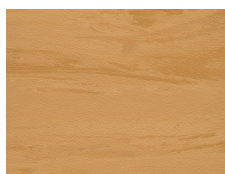
56,5 mm

### PESO

15,75 kg/m<sup>2</sup>

---

## GAMA DE COLORES



MF61 MAPLE



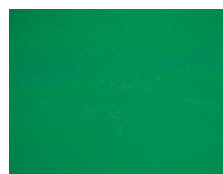
MF21



MF25



MF40



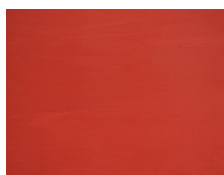
MF10



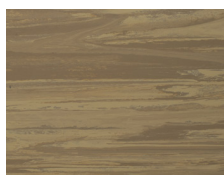
MF18



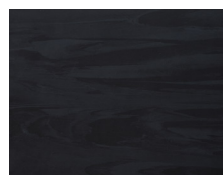
MF33



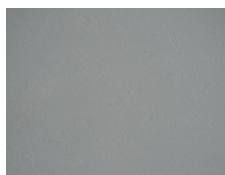
MF30



MF62



MF90



MF70

## CERTIFICADOS

FIBA Certificate of Approval for Synthetic Flooring Category, Competition Level 2

---

IHF Certificate of Approval for Synthetic Floorings

---

FIVB Homologation Certificate "IVS - Tested by FIVB"

---