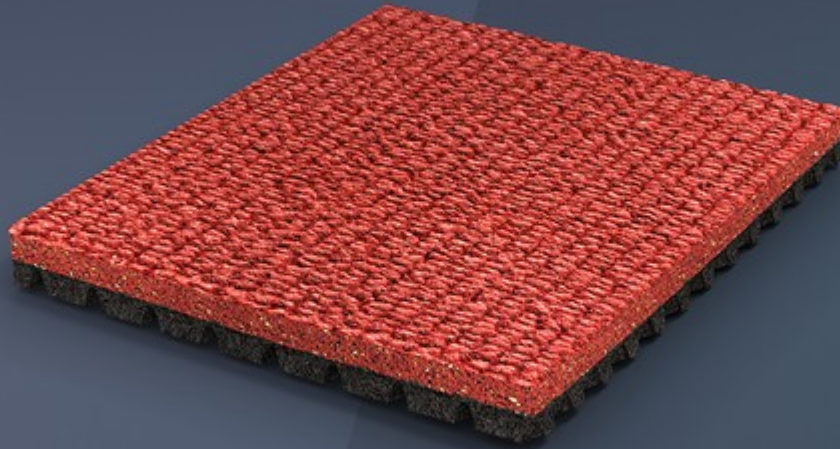


# SPORTFLEX SUPER X 720 K39

IL MASSIMO DEL COMFORT.



**SPORTFLEX SUPER X 720 K39 È LA SUPERFICIE IDEALE PER GLI IMPIANTI DEDICATI SIA ALLA COMPETIZIONE CHE ALL'ALLENAMENTO, PERCHÉ GARANTISCE AGLI ATLETI LA PERFETTA COMBINAZIONE TRA ASSORBIMENTO DEGLI URTI, DEFORMAZIONE VERTICALE E RITORNO DI ENERGIA.**



#### **EMBOSSED SOLID RUBBER TOP LAYER**

Strato superficiale in gomma vulcanizzata per elasticità e grip ottimizzati. La goffratura in rilievo garantisce una superficie di contatto maggiore ed efficienza di drenaggio.



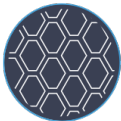
#### **CO-VULCANIZED MULTILAYER DUAL DUROMETER**

Il prodotto è composto da due strati diversi di gomma solida, uniti attraverso il processo di vulcanizzazione. Il risultato finale è un materiale continuo, senza giunzioni.



#### **AIR-CELL TECHNOLOGY**

Strato inferiore con costruzione geometrica ad alveoli pieni d'aria, per garantire assorbimento della forza d'urto, immagazzinamento di energia e immediata risposta cinetica.



#### **ELONGATED HONEYCOMB BACKING**

Strato inferiore costituito da alveoli esagonali pieni d'aria, circondati da nervature. Grazie alla deformazione della superficie in tre direzioni il ritorno di energia è massimizzato.

## **SPORTFLEX SUPER X 720 K39**

La struttura vulcanizzata e prefabbricata di Sportflex Super X 720 K39 garantisce una risposta dinamica uniforme su tutta la pista, garantendo un ritmo di corsa ottimizzato. È la soluzione perfetta per gli impianti dedicati sia alle competizioni che all'allenamento, perché garantisce un coefficiente di assorbimento degli urti del 39%. Risponde ai criteri di performance prescritti dalla IAAF.

Sportflex Super X 720 K39 ha uno spessore uniforme di 13,5 mm e sopporta l'uso di calzature con chiodi fino a 12 mm (sono raccomandati chiodi a compressione di 6/9 mm).

## **UNA TRADIZIONE VINCENTE.**

Progettata combinando lo strato inferiore di Mondotrack e la tradizionale superficie Sportflex Super X, Sportflex Super X 720 è il perfetto connubio tra comfort e performance.

Lo strato superiore a base di gomma è caratterizzato dalla tradizionale goffatura Sportflex Super X, che garantisce elasticità impareggiabile ed elevata resistenza ai chiodi. Questa texture, copiata, ma mai eguagliata, assicura un grip e una trazione eccellenti e un efficiente deflusso dell'acqua in caso di pioggia.

## **UNO STRATO INFERIORE DI LIVELLO SUPERIORE.**

Il backing di Sportflex Super X 720 ha la stessa costruzione geometrica a esagoni allungati di Mondotrack WS.

Le celle d'aria esagonali, deformabili in tre dimensioni, garantiscono una combinazione ideale di ammortizzazione, immagazzinamento e ritorno di energia, ottimizzando i tempi di reazione della superficie e riducendo la fatica dell'atleta e il rischio di traumi.

## **RISPETTO PER LA PERFORMANCE, MA ANCHE PER L'AMBIENTE.**

Sportflex Super X 720 è un esempio dell'impegno di MONDO sul fronte dell'eco-sostenibilità: prodotto nello stabilimento MONDO di Gallo d'Alba alimentato con impianto fotovoltaico, include fino al 38% di materiali riciclati post-consumo e post-industriali, privi di agenti contaminanti, e il 10% di materiali rapidamente rinnovabili. Sportflex Super X 720 è certificato Greenguard e Greenguard Gold, grazie ai suoi valori minimi di emissioni VOC (Volatile Organic Compounds) e all'assenza di ammine e isocianati.

## INFORMAZIONI DI DIMENSIONE

### SPESSORE

13,5 mm

### PESO

12.0 kg/m<sup>2</sup>

### LUNGHEZZA

6÷15 m

### LARGHEZZA

122÷160 cm

## I / VERSION

### SPESSORE

13,5 mm

### PESO

12,0 kg/m<sup>2</sup>

### LUNGHEZZA

6÷15 m

### LARGHEZZA

122÷160 cm

## GAMMA COLORI

### INDOOR&OUTDOOR



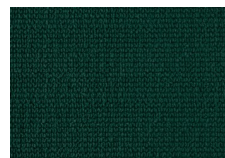
P30



P58



P10



P14



P18



P85



P06



P31

## CERTIFICAZIONI

Sportflex Super X 720 13.5mm IAAF Product Certificate

---

Super X 720 Greenguard Certification

---

Super X 720 Greenguard Gold Certification

---

Super X 720 I Greenguard Certification

---

Super X 720 I Greenguard Gold Certification

---