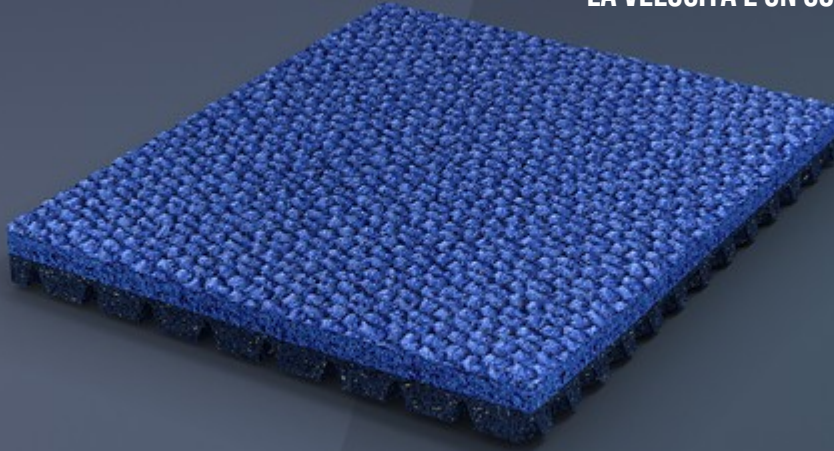


# MONDOTRACK WS

LA VELOCITÀ È UN CONCETTO RELATIVO. LA VITTORIA NO.



**MONDO HA TRASFORMATO IN NUOVE TECNOLOGIE I BISOGNI DEGLI ATLETI E LE HA APPLICATE A MONDOTRACK WS PER MIGLIORARE LA PISTA DEI GIOCHI DI TOKYO 2020.**

**PROGETTATA CON L'OBIETTIVO DI PORTARE LA VELOCITÀ UMANA A LIVELLI SENZA PRECEDENTI, MONDOTRACK WS È LA PISTA DI ATLETICA TECNOLOGICAMENTE PIÙ EVOLUTA AL MONDO.**



#### **EMBOSSED SOLID RUBBER TOP LAYER**

Strato superficiale in gomma vulcanizzata per elasticità e grip ottimizzati. La goffratura in rilievo garantisce una superficie di contatto maggiore ed efficienza di drenaggio.



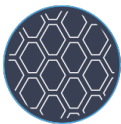
#### **CO-VULCANIZED MULTILAYER DUAL DUROMETER**

Il prodotto è composto da due strati diversi di gomma solida, uniti attraverso il processo di vulcanizzazione. Il risultato finale è un materiale continuo, senza giunzioni.



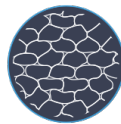
#### **AIR-CELL TECHNOLOGY**

Strato inferiore con costruzione geometrica ad alveoli pieni d'aria, per garantire assorbimento della forza d'urto, immagazzinamento di energia e immediata risposta cinetica.



#### **ELONGATED HONEYCOMB BACKING**

Strato inferiore costituito da alveoli esagonali pieni d'aria, circondati da nervature. Grazie alla deformazione della



#### **NON-DIRECTIONAL TESSELLATION**

La goffratura superficiale potenzia la resistenza allo scivolamento e la trazione, riducendo tempo ed energia necessari per la penetrazione e la ritrazione dei chiodi delle scarpette.



#### **GRANULI TY**

Granuli di gomma vulcanizzata con elasticità e deformabilità ottimizzate.



superficie in tre direzioni il  
ritorno di energia è  
massimizzato.

## MONDOTRACK WS

Una spinta costante verso il traguardo, per superare i propri avversari ma soprattutto i propri limiti. Questa è l'atletica. E per mettere gli sportivi nella condizione di toccare sempre il massimo del loro potenziale, MONDO ha creato la pista perfetta, un insieme di tecnologie di ultima generazione al servizio della performance. Scelta come pista ufficiale dei Giochi Olimpici di Tokyo 2020, Mondotrack WS (World Series) rappresenta la pista di atletica definitiva.

### MASSIMA ELASTICITÀ E UNIFORMITÀ DI RISPOSTA.

Il processo 2-Phase Vulcanization™ incorpora nello strato superficiale di Mondotrack WS una rete tridimensionale di granuli prevulcanizzati, di composizione ed elasticità controllate. Aumenta così in modo significativo la risposta elastica della superficie e assicura uniformità di risposta dinamica su tutta la pista. Tutto questo minimizza la necessità di regolazione della postura durante la corsa e si traduce in una diminuzione della fatica. Inoltre, garantendo un maggiore controllo sulla lunghezza del passo e sui movimenti, permette all'atleta di raggiungere con facilità il massimo della propria performance.

### GRIP IN TUTTE LE CONDIZIONI.

Lo strato superiore è caratterizzato da una texture brevettata, la Non Directional Tessellation™, che garantisce il 20% di extra drenaggio superficiale e una maggiore aderenza in condizioni di bagnato, non solo in caso di pioggia, ma anche, ad esempio, in corrispondenza della fossa siepi. Migliora anche la resistenza antiscivolo e la trazione, al punto che, anche in condizioni di umidità, i tacchetti sulle scarpe degli atleti non devono penetrare la superficie della pista per ricercare la corretta aderenza.

### RISPOSTA ENERGETICA OTTIMIZZATA.

Il backing di Mondotrack WS presenta la tecnologia brevettata Elongated Honeycomb. Lo strato inferiore è costituito da una struttura geometrica a forma di esagono allungato, deformabile in tre dimensioni, che fornisce una perfetta combinazione di ammortizzazione, immagazzinamento e ritorno di energia, riducendo l'intervallo di tempo che l'atleta in corsa utilizza per compiere il movimento di rolling del piede. Quando il piede dell'atleta impatta la superficie, le celle piene d'aria si comprimono, assorbendo forza di impatto e vibrazioni e convertendo la massima quantità di energia cinetica in energia immagazzinata.

Non appena il piede lascia la superficie, l'aria compressa induce le celle a tornare alla loro forma originale, proiettando l'atleta in alto e in avanti.

Allo stesso tempo la deformazione laterale delle celle agevola il movimento di rotazione del piede dal 5° metatarso al 1° metatarso, fornendo un supporto ottimale e continuo al movimento del piede e riducendo il movimento laterale della parte inferiore della gamba.

In questo modo le forze di impatto e le vibrazioni vengono ridotte al minimo, l'efficienza di movimento è migliorata e il ritorno di energia è ottimizzato al massimo, con obiettivi miglioramenti delle prestazioni atletiche.

## INFORMAZIONI DI DIMENSIONE

### SPESSORE

13,5 mm

### PESO

12,6 kg/m<sup>2</sup>

### LUNGHEZZA

6÷15 m

### LARGHEZZA

122÷160 cm

## I / VERSION

### SPESSORE

13,5 mm

### PESO

12,6 kg/m<sup>2</sup>

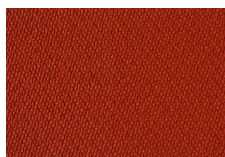
### LUNGHEZZA

6÷15 m

### LARGHEZZA

122÷160 cm

## GAMMA COLORI



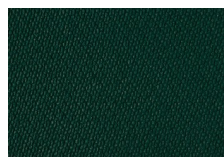
P30



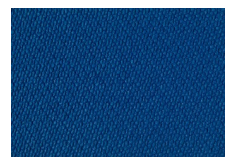
P58



P10



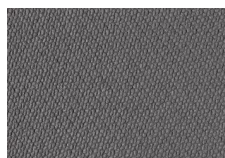
P14



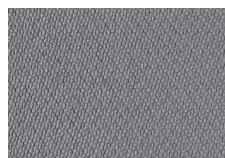
P18



P85



P06



P31

## CERTIFICAZIONI

Mondotrack WS 13.5mm IAAF Product Certificate

Mondotrack WS I Greenguard Certification

Mondotrack WS I Greenguard Gold Certification

Mondotrack WS Greenguard Certification

Mondotrack WS Greenguard Gold Certification