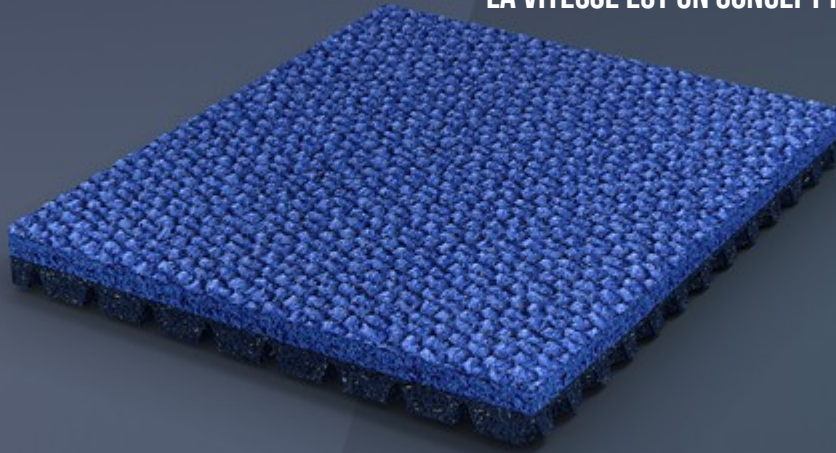


MONDOTRACK WS

LA VITESSE EST UN CONCEPT RELATIF. LA VICTOIRE NE L'EST PAS.



MONDO A TRANSFORMÉ LES BESOINS DES ATHLÈTES EN NOUVELLES TECHNOLOGIES ET LES A APPLIQUÉES À MONDOTRACK WS POUR AMÉLIORER LA PISTE DES JEUX OLYMPIQUES DE TOKYO 2020.

CONÇUE DANS L'OBJECTIF DE PORTER LA VITESSE HUMAINE À DES NIVEAUX SANS PRÉCÉDENT, MONDOTRACK WS EST LA PISTE D'ATHLÉTISME TECHNOLOGIQUEMENT LA PLUS ÉVOLUÉE AU MONDE.



COUCHE SUPERFICIELLE EN CAOUTCHOUC SOLIDE GAUFRE

Couche superficielle en caoutchouc vulcanisé pour une élasticité et une adhérence optimisées. Le gaufrage en relief assure une superficie de contact plus importante et une meilleure efficacité de drainage.



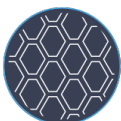
MULTICOUCHES DOUBLE DUROMETRE CO-VULCANISE

Le produit est composé par deux couches différentes de caoutchouc solide, unies par le processus de vulcanisation. Le résultat final est un matériau continu, sans jonctions.



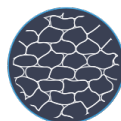
TECHNOLOGIE A CELLULE D'AIR

Couche inférieure avec construction géométrique à alvéoles remplies d'air, pour garantir l'absorption de la force d'impact, le stockage de l'énergie et la réponse cinétique immédiate.



COUCHE INFÉRIEURE A ALVEOLES ALLONGÉES

Couche inférieure composée d'alvéoles hexagonales remplies d'air, entourées de nervures. Grâce à la déformation de



TESSELATION NON DIRECTIONNELLE

Le gaufrage superficiel renforce la résistance au glissement et la traction, en réduisant le temps et l'énergie nécessaires pour



MÉLANGE DE GRANULÉS TY

Les chips de caoutchouc vulcanisé ont une élasticité et une déformabilité optimisées.



la superficie dans trois directions, le retour d'énergie est maximisé.

la pénétration et la rétraction des clous des chaussures.

MONDOTRACK WS

Une poussée constante vers l'arrivée, pour dépasser ses adversaires mais surtout ses propres limites. Voilà la définition de l'athlétisme. Pour mettre les sportifs en condition d'atteindre toujours le meilleur de leur potentiel, MONDO a créé la piste parfaite, un ensemble de technologies de dernière génération au service de la performance. Choisie comme piste officielle des Jeux Olympiques de Tokyo 2020, MONDOTRACK WS (World Series) représente la piste d'athlétisme définitive.

ÉLASTICITÉ MAXIMALE ET UNIFORMITÉ DE RÉPONSE.

Le processus 2-Phase Vulcanization™ incorpore dans la couche superficielle de MONDOTRACK WS un réseau tridimensionnel de granulés pré-vulcanisés, à composition et élasticité contrôlées. C'est ainsi qu'augmente de manière considérable la réponse élastique de la surface et que l'uniformité de réponse dynamique est assurée sur toute la piste. Tout cela réduit la nécessité de réglage de la posture durant la course et se traduit par une diminution de la fatigue. En outre, la garantie d'un plus grand contrôle sur la longueur du pas et sur les mouvements permet à l'athlète d'atteindre aisément le maximum de sa performance.

ADHÉRENCE DANS TOUTES LES CONDITIONS.

La couche supérieure se caractérise par une texture brevetée, la 3D Omni-Directional Tessellation™, qui garantit 20% de drainage superficiel supplémentaire et une plus grande adhérence en condition de piste mouillée, non seulement en cas de pluie, mais aussi, par exemple, au niveau de la fosse des haies. Elle améliore aussi la résistance antidérapante et la traction, au point que, même en cas d'humidité, les talonnettes sur les chaussures des athlètes ne doivent pas pénétrer dans la surface de la piste pour rechercher l'adhérence correcte.

RÉPONSE ÉNERGÉTIQUE OPTIMISÉE.

Le backing de MONDOTRACK WS présente la technologie brevetée Air-Cell Diamond. La couche inférieure est composée d'une structure géométrique en forme d'hexagone allongé, déformable sur trois dimensions, qui fournit une combinaison parfaite d'amortissement, stockage et retour d'énergie, en réduisant l'intervalle de temps que l'athlète en course utilise pour effectuer le mouvement de rolling du pied. Lorsque le pied de l'athlète impacte la surface, les cellules remplies d'air se compriment pour absorber la force d'impact et les vibrations et convertissent la plus grande quantité d'énergie cinétique en énergie stockée.

Dès que le pied quitte la surface, l'air comprimé induit les cellules à revenir dans leur forme d'origine et projette l'athlète vers le haut et vers l'avant.

En même temps, la déformation latérale des cellules facilite le mouvement de rotation du pied du 5e métatarse au 1er métatarse, en fournissant un soutien optimal et continu pour le mouvement du pied et en réduisant le mouvement latéral de la partie inférieure de la jambe.

De cette manière les forces d'impact et les vibrations sont réduites au minimum, l'efficacité du mouvement est améliorée et le retour d'énergie est optimisé au maximum, avec des améliorations objectives des performances athlétiques.

INFORMATION DES DIMENSIONS

ÉPAISSEUR

13,5 mm

POIDS

12,6 kg/m²

LONGUEUR

6÷15 m

LARGEUR

122÷160 cm

I / VERSION

ÉPAISSEUR

13,5 mm

POIDS

12,6 kg/m²

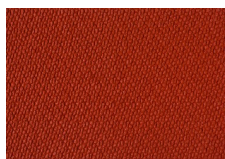
LONGUEUR

6÷15 m

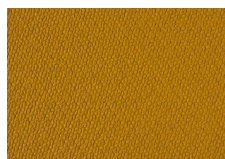
LARGEUR

122÷160 cm

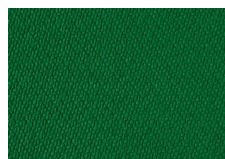
GAMME DE COULEURS



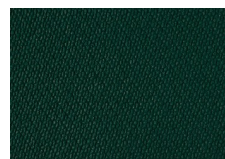
P30



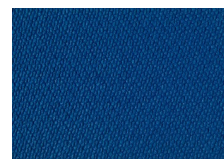
P58



P10



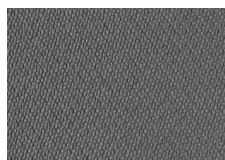
P14



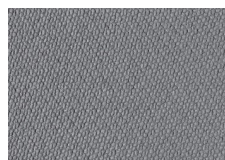
P18



P85



P06



P31

CERTIFICATIONS

Mondotrack WS 13.5mm IAAF Product Certificate

Mondotrack WS I Greenguard Certification

Mondotrack WS I Greenguard Gold Certification

Mondotrack WS Greenguard Certification

Mondotrack WS Greenguard Gold Certification