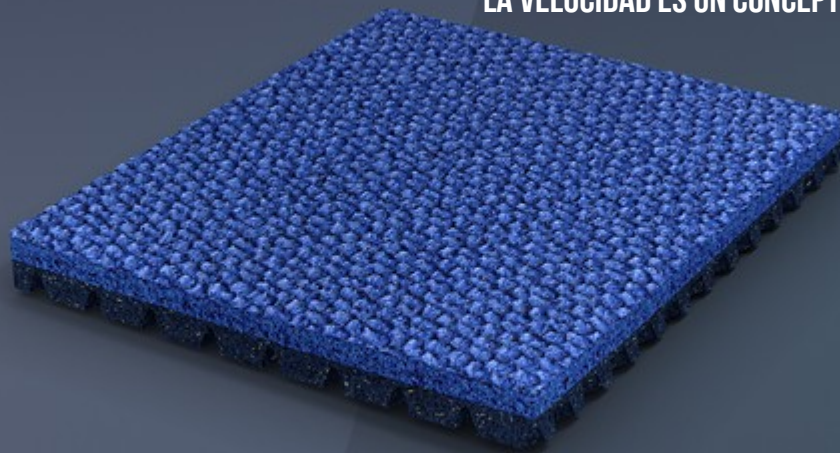


MONDOTRACK WS

LA VELOCIDAD ES UN CONCEPTO RELATIVO. LA VICTORIA NO LO ES.



MONDO HA TRANSFORMADO LAS NECESIDADES ESPECÍFICAS DE LOS ATLETAS EN NUEVAS TECNOLOGÍAS, Y LAS HA APLICADO EN EL NUEVO MONDOTRACK WS OPTIMIZÁNDOLO PARA LOS JUEGOS DE TOKIO 2020.

DISEÑADA CON EL PROPÓSITO DE LLEVAR LA VELOCIDAD DE LOS SERES HUMANOS A NIVELES NUNCA ANTES IMAGINABLES, MONDOTRACK WS ES LA PISTA DE ATLETISMO MÁS AVANZADA TECNOLÓGICAMENTE DEL MUNDO.



CAPA SUPERIOR DE CAUCHO MACIZO GRABADO

Estrato superficial de caucho vulcanizado para una elasticidad y agarre óptimos. El grabado en relieve garantiza una mayor área de contacto y la eficiencia en el drenaje.



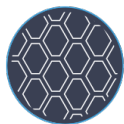
UNIÓN DE LAS CAPAS MEDIANTE VULCANIZACIÓN

El producto se compone de dos capas diferentes de caucho macizo unidas entre sí mediante un proceso de vulcanización. El resultado final es un material homogéneo y sin uniones.



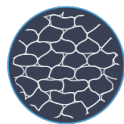
LA TECNOLOGÍA DE LAS CELDAS DE AIRE

Capa inferior diseñada geométricamente con alveolos llenos de aire para garantizar la absorción de impactos, el almacenamiento de energía y una respuesta motriz inmediata.



BASE CON FORMA DE PANAL DE ABEJA ALARGADO

Capa inferior construida geométricamente con celdas hexagonales llenas de aire con nervaduras. Gracias a la deformación de las celdas en tres



GRABADO NO DIRECCIONAL

El diseño del grabado superficial mejora la resistencia al deslizamiento y a la tracción reduciendo el tiempo y la energía necesarios para la penetración y la extracción



GRÁNULOS TY

Gránulos de caucho con elasticidad y deformabilidad optimizadas.



direcciones se minimiza el tiempo de apoyo, se maximiza el retorno de la energía y se optimiza el tiempo de reacción.

de los clavos de las zapatillas.

MONDOTRACK WS

Un impulso continuo hacia la línea de meta para adelantar a sus oponentes y superar sus propios límites: esto es lo que significa el atletismo. Y con el propósito de proporcionar a los atletas las condiciones que necesitan para alcanzar su pleno potencial, MONDO ha creado la pista perfecta con tecnologías de vanguardia. Diseñada para el rendimiento óptimo de los atletas y elegida como la pista oficial de los Juegos Olímpicos 2020 de Tokio, MONDOTRACK WS es el no va mas en pista de atletismo.

RESPUESTA UNIFORME Y ELASTICIDAD MÁXIMA.

El proceso de Vulcanización TM en 2-Fases incorpora una rejilla tridimensional de granulado pre-vulcanizado con una composición y elasticidad controlada en la capa superficial de MONDOTRACK WS. Este aumenta de manera significativa la elasticidad de la superficie y garantiza una respuesta dinámica uniforme a lo largo de toda la pista. El sistema minimiza la necesidad de reajustar la postura al correr lo que reduce la fatiga. Además, ayuda a los corredores a conseguir fácilmente el rendimiento máximo al proporcionarles un mejor control sobre la longitud de la zancada y los movimientos.

AGARRE SEAN CUALES SEAN LAS CONDICIONES

La textura patentada de la capa superficial, denominada 3D Omni-Directional Tessellation™, mejora en un 20% el drenaje de la superficie al tiempo que incrementa la adherencia en condiciones de lluvia y en los saltos de agua. También mejora la resistencia al deslizamiento y la tracción de forma que los clavos de corredores no tienen que penetrar en la superficie de la pista para tener agarre en condiciones de mojado.

RESPUESTA ENERGÉTICA OPTIMIZADA

La subbase de Mondotrack WS se caracteriza por su tecnología patentada Air-Cell Diamond. La capa inferior se compone de una estructura geométrica alargada en forma de diamante que puede ser deformada en tres direcciones para aportar un combinación perfecta de absorción de impacto, almacenamiento y retorno de energía, facilitando el balanceo natural del pie. Cuando el pie del atleta impacta sobre la superficie, las celdas de aire se comprimen, absorbiendo el impacto y convirtiendo la energía almacena en la cantidad máxima de energía cinética. De esta forma, se minimiza tanto el impacto como la vibración, el movimiento es más eficiente y la entrega de energía se maximiza. Esto mejora de manera sustancial el rendimiento deportivo.

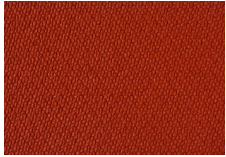
INFORMACIONES DE DIMENSIONES

ESPEJOR	PESO	LONGITUD DEL ROLLO	ANCHO DEL ROLLO
13,5 mm	2.60 lbs/sq.ft. (12,6 kg/m ²)	19' 8" to 52' 5" (6m to 16m)	3' 0" to 5' 7" (0.92 to 1.70m)

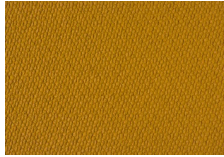
I / VERSION

ESPEJOR	PESO	LONGITUD DEL ROLLO	ANCHO DEL ROLLO
13,5 mm	12,6 kg/m ²		

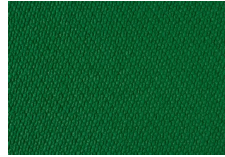
GAMA DE COLORES



P30



P58



P10



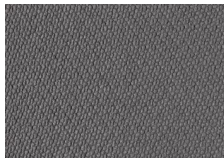
P14



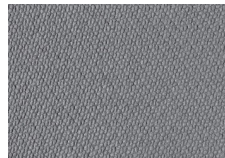
P18



P85



P06



P31

HOMOLOGACIONES

Mondotrack WS 13.5mm IAAF Product Certificate

Mondotrack WS I Greenguard Certification

Mondotrack WS I Greenguard Gold Certification

Mondotrack WS Greenguard Certification

Mondotrack WS Greenguard Gold Certification
