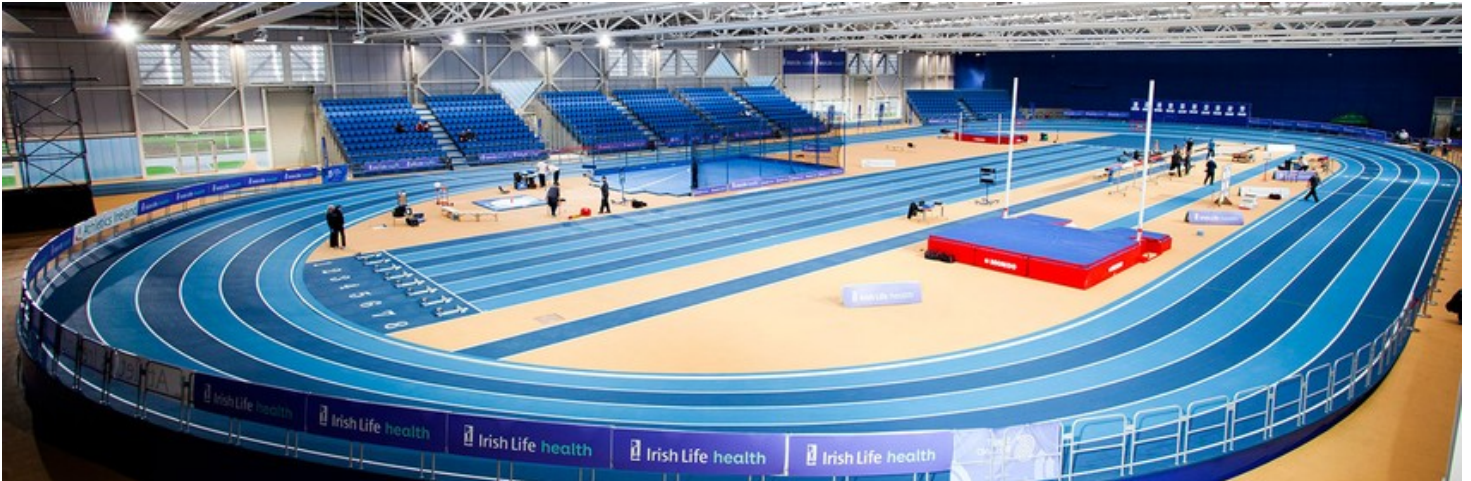


PISTES MODULTRACK HYDRAULIQUES INCLINÉES VARIABLES

INNOVATION ET PRESTIGE COURENT ENSEMBLE.



MONDO A ÉTÉ LE PREMIER FABRICANT DE PISTES AUX VIRAGES RELEVÉS À INCLINAISON VARIABLE GRÂCE À UN SYSTÈME HYDRAULIQUE. CE SYSTÈME UNIQUE, INSTALLÉ POUR LA PREMIÈRE FOIS EN 1987 AU NATIONAL INSTITUTE FOR FITNESS AND SPORT D'INDIANAPOLIS, DANS L'INDIANA, EST AUJOURD'HUI PRÉSENT DANS DES INSTALLATIONS PRESTIGIEUSES POUR L'ENTRAÎNEMENT ET LA COMPÉTITION DE HAUT NIVEAU. LE TRAIT DISTINCTIF DES PISTES HYDRAULIQUES MODULTRACK EST LA POSSIBILITÉ DE CONTRÔLE GRÂCE AU SYSTÈME NOVATEUR PLC (PROGRAMMABLE LOGIC CONTROL), QUI ASSURE SIMPLICITÉ D'UTILISATION ET PROGRESSION OPTIMALE DU VIRAGE À CHAQUE NIVEAU D'INCLINAISON. LE SYSTÈME MODULTRACK N'A PAS BESOIN D'ENTRETIEN ET DANS L'ÉVENTUALITÉ TRÈS IMPROBABLE DE PROBLÈMES, UNE CONNEXION DIRECTE PAR MODEM GARANTIT À MONDO LA POSSIBILITÉ D'INTERVENIR EN TEMPS RÉEL.

MONDO fabrique les seules pistes existantes dans le commerce à inclinaison variable avec système hydraulique. À l'occasion des compétitions ou des séances d'entraînement, les virages de la piste peuvent être soulevés jusqu'à la hauteur désirée en quelques minutes, en appuyant simplement sur un bouton. Une fois abaissée, la piste se trouve à fleur avec la surface alentour et toute la zone peut être utilisée pour d'autres sports ou activités. L'extrême facilité de manœuvre, qui permet de configurer l'inclinaison des pistes en toute liberté, en permet une utilisation polyvalente. Du jeune qui fait ses premiers essais jusqu'au champion mondial, quiconque peut s'exprimer au maximum sur cette surface. [Voyez comment fonctionne une piste à inclinaison variable avec système hydraulique dans cette vidéo.](#)

DES VIRAGES À LA HAUTEUR DE TOUTE EXIGENCE.

Si nécessaire, à l'occasion des compétitions ou des séances d'entraînement, les virages de la piste peuvent être aisément soulevés jusqu'à la hauteur désirée en quelques minutes, en appuyant simplement sur un bouton. Les pistes hydrauliques peuvent être configurées dans n'importe quelle position intermédiaire, de sorte qu'elles puissent être utilisées pour une vaste gamme d'activités d'entraînement et par des athlètes de tout niveau. MONDO définit le rayon de courbure, l'inclinaison latérale et les transitions horizontales et verticales entre lignes droites et virages en se basant sur les études biodynamiques les plus avancées et sur son expérience inégalable dans les compétitions de haut niveau. Lorsque les virages sont abaissés, la surface de la piste se positionne à fleur de la surface externe et toute la zone du revêtement peut être utilisée pour d'autres sports ou activités, en gagnant de l'espace supplémentaire grâce au retrait de la protection modulaire qui sert de rampe le long du périmètre extérieur et qui peut être rangée sur des chariots réalisés sur mesure.

MONDOTRACK WS 13,5 MM I / VERSION

I / VERSION

ÉPAISSEUR

13,5 mm

POIDS

12,6 kg/m²

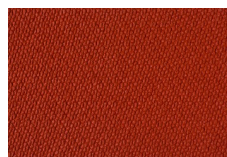
LONGUEUR

6÷15 m

LARGEUR

122÷160 cm

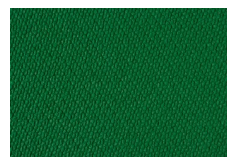
GAMME DE COULEURS



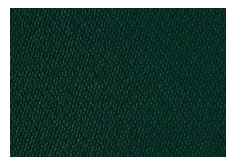
P30



P58



P10



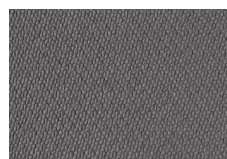
P14



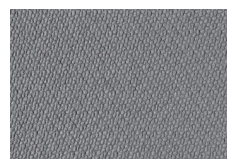
P18



P85



P06



P31

SPORTFLEX SUPER X 6 MM I / VERSION

I / VERSION ÉPAISSEUR

6 mm

POIDS

6,2 kg/m²

LONGUEUR

6÷20 m

LARGEUR

122÷183 cm

GAMME DE COULEURS

INDOOR&OUTDOOR



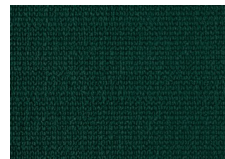
P30



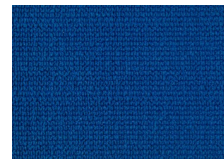
P58



P10



P14



P18



P85



P70



P31

SPORTFLEX SUPER X 8 MM I / VERSION

I / VERSION ÉPAISSEUR

8 mm

POIDS

8,0 kg/m²

LONGUEUR

6÷18 m

LARGEUR

122÷183 cm

GAMME DE COULEURS

INDOOR&OUTDOOR



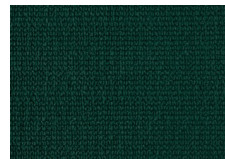
P30



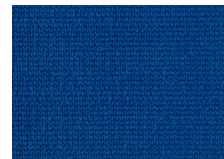
P58



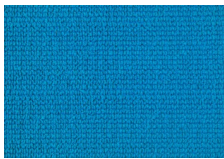
P10



P14



P18



P85



P70



P31

SPORTFLEX SUPER X 11 MM I / VERSION

I / VERSION ÉPAISSEUR

11 mm

POIDS

11,3 kg/m²

LONGUEUR

6÷17 m

LARGEUR

122÷160 cm

GAMME DE COULEURS

INDOOR&OUTDOOR



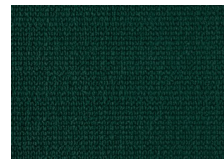
P30



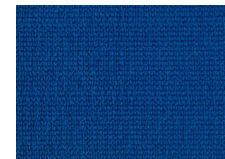
P58



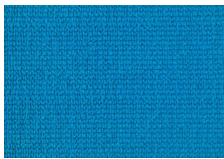
P10



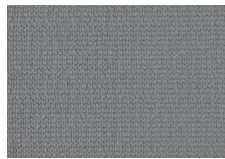
P14



P18



P85



P70



P31