

PISTE MODULTRACK AD INCLINAZIONE IDRAULICA VARIABILE

INNOVAZIONE E PRESTIGIO CORRONO INSIEME.



MONDO È STATO IL PRIMO PRODUTTORE DI PISTE AD INCLINAZIONE IDRAULICA VARIABILE. QUESTO SISTEMA UNICO, INSTALLATO PER LA PRIMA VOLTA NEL 1987 PRESSO IL NATIONAL INSTITUTE FOR FITNESS AND SPORT IN INDIANAPOLIS, INDIANA, È OGGI PRESENTE IN PRESTIGIOSI IMPIANTI PER L'ALLENAMENTO E LA COMPETIZIONE DI ALTO LIVELLO. CIÒ CHE CONTRADDISTINGUE LE PISTE AD INCLINAZIONE IDRAULICA VARIABILE MODULTRACK È LA POSSIBILITÀ DI ESSERE CONTROLLATE TRAMITE L'INNOVATIVO SISTEMA PLC (PROGRAMMABLE LOGIC CONTROL), CHE GARANTISCE SEMPLICITÀ DI UTILIZZO E PROGRESSIONE OTTIMALE DELLA CURVA A OGNI LIVELLO DI INCLINAZIONE. IL SISTEMA MODULTRACK NON NECESSITA DI MANUTENZIONE E NELLA POCO PROBABILE EVENTUALITÀ DI RISCONTRARE PROBLEMATICHE, UNA CONNESSIONE DIRETTA TRAMITE MODEM GARANTISCE A MONDO LA POSSIBILITÀ DI INTERVENTO IN TEMPO REALE.



MONDO produce le uniche piste per l'atletica esistenti in commercio ad inclinazione variabile con sistema idraulico. In occasione di competizioni o sessioni di allenamento, le curve della pista possono venire sollevate fino all'altezza desiderata in pochi minuti, premendo semplicemente un pulsante. Una volta abbassata, la pista di atletica leggera risulta a filo con la superficie circostante e l'intera area può venire utilizzata per altri sport o attività. L'estrema facilità di manovra, che consente di impostare l'inclinazione delle piste in totale libertà, ne permette un utilizzo versatile. Dal giovane alle prime armi fino al primatista mondiale, chiunque può esprimersi al massimo su questa pavimentazione in gomma vulcanizzata.

[Guarda come funziona una pista inclinazione idraulica in questo video.](#)

CURVE ALL'ALTEZZA DI OGNI ESIGENZA.

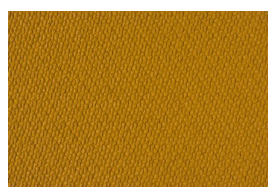
Quando necessario, in occasione di competizioni o sessioni di allenamento, le curve della pista possono venire comodamente sollevate fino all'altezza desiderata in pochi minuti, con la semplice pressione di un pulsante. Le piste idrauliche possono essere impostate in qualsiasi posizione intermedia, in modo che possano essere utilizzate per una vasta gamma di attività di allenamento e da atleti a qualsiasi livello agonistico. MONDO definisce il raggio di curvatura, l'inclinazione laterale e le transizioni orizzontali e verticali tra rettilinee e curve basandosi sui più avanzati studi biomeccanici e sulla sua impareggiabile esperienza in competizioni di alto livello. Quando le curve sono abbassate la superficie della pista si posiziona a filo con la superficie esterna e tutta l'area della pavimentazione può essere utilizzata per altri sport o attività, guadagnando spazio supplementare grazie alla rimozione della protezione modulare che fa da ringhiera lungo il perimetro esterno, che può essere riposta su carrelli realizzati su misura.

MONDOTRACK WS

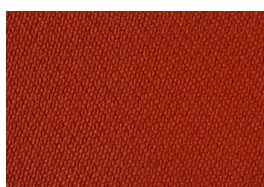
GAMMA COLORI



P122 GOLD (GR.2)



**P58 COGNAC
(GR.1)**



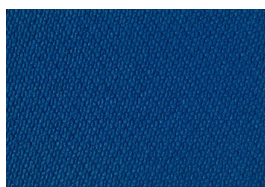
P30 RED (GR.1)



**P121
TERRACOTTA
(GR.4)**



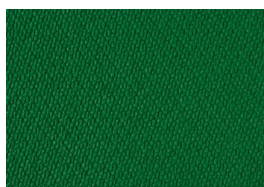
**P125 MAHOGANY
(GR.3)**



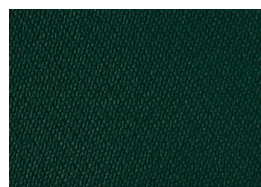
**P18 MEDIUM BLUE
(GR.2)**



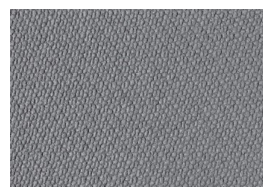
**P85 LIGHT BLUE
(GR.2)**



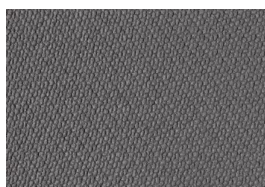
P10 GREEN (GR.3)



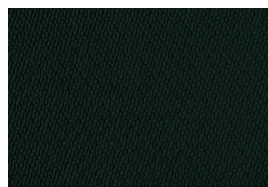
**P14 DARK GREEN
(GR.3)**



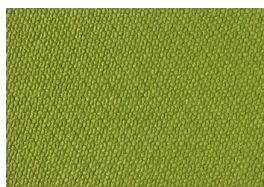
**P31 MEDIUM GRAY
(GR.2)**



**P06 DARK GREY
(GR.2)**



**P105 ANTHRACITE
(GR.1)**



P123 (GR.3)

SPORTFLEX SUPER X 720 K39 13,5 MM I / VERSION

I / VERSION

SPESSORE

13,5 mm

PESO

12,0 kg/m²

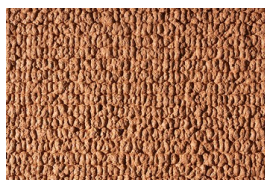
LUNGHEZZA

6÷15 m

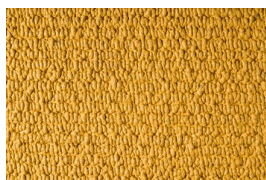
LARGHEZZA

122÷160 cm

GAMMA COLORI



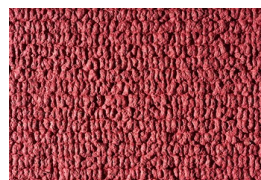
**P09 SAFFRON
(GR.1)**



P122 GOLD (GR.2)



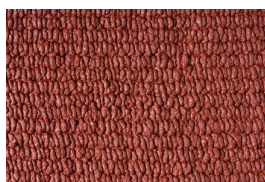
**P58 COGNAC
(GR.1)**



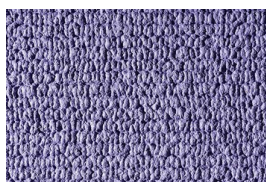
P128 ROSE (GR.3)



P30 RED (GR.1)



**P121
TERRACOTTA
(GR.4)**



**P132 PURPLE
(GR.4)**



**P125 MAHOGANY
(GR.3)**



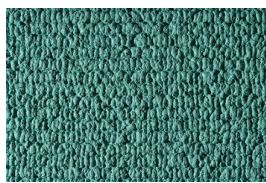
**P18 MEDIUM
BLUE (GR.2)**



**P129 DARK
PURPLE (GR.4)**



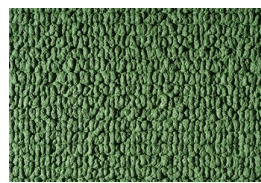
**P85 LIGHT BLUE
(GR.2)**



**P127 TURQUOISE
(GR.2)**



**P131 MARINE
BLUE (GR.2)**



**P126 LIGHT
GREEN (GR.4)**



P10 GREEN (GR.3)



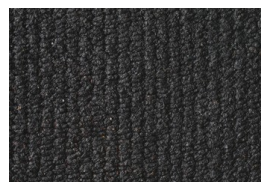
**P14 DARK GREEN
(GR.3)**



**P31 MEDIUM GREY
(GR.2)**



**P06 DARK GREY
(GR.2)**



**P105 ANTHRACITE
(GR.1)**