

## PISTAS PERALTADAS FIJAS

EL ATLETISMO ALCANZA NUEVOS HITOS



**EN 1980, MONDO INSTALÓ LA PRIMERA PISTA PERALTADA FIJA MODULTRACK EN EL PALAZZO A VELA, PABELLÓN MULTIDEPORTIVO Y DE EXPOSICIONES SITUADO EN LA CIUDAD EN TURÍN (ITALIA). LAS PISTAS FIJAS MODULTRACK SON TOTALMENTE ACOPLABLES PARA FACILITAR SU MONTAJE, TRANSPORTE Y PRECISIÓN DIMENSIONAL EN TODO MOMENTO. AL CONTRARIO QUE LAS SOLUCIONES FIJAS DE HORMIGÓN, ESTAS PISTAS PUEDEN SER MONTADAS EN TAN SÓLO UNOS DÍAS, SIN TENER QUE ESPERAR A QUE LA SOLERA SE SEQUE.**

En comparación con las estructuras tradicionales de hormigón, estas pistas ofrecen un montaje rápido y una precisión dimensional en todo momento. Ésta puede ser instalada en tan solo unos días, y puede ser también desmontada y reciclada.

## MONDOTRACK WS 13.5 MM I / VERSION

### I / VERSION

#### ESPESOR

13,5 mm

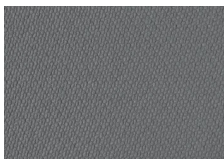
#### PESO

12,6 kg/m<sup>2</sup>

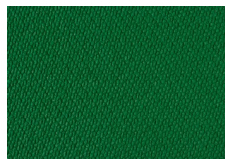
#### LONGITUD DEL ROLLO

#### ANCHO DEL ROLLO

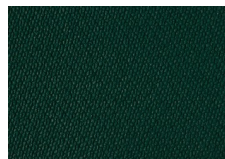
### GAMA DE COLORES



P70



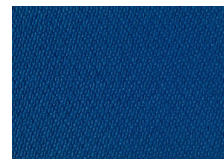
P10 (GR.3)



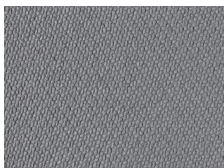
P14 (GR.3)



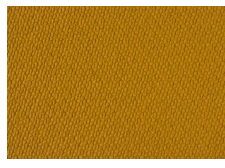
P85 (GR.2)



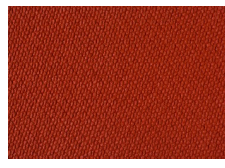
P18 (GR.2)



P31 (GR.2)



P58 (GR.1)



P30 (GR.1)

## SPORTFLEX SUPER X 720 K39 13.5 MM I / VERSION

### I / VERSION

**ESPEJOR**

13,5 mm

**PESO**

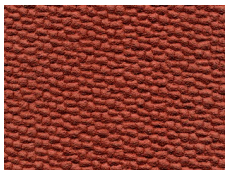
12.0 kg/m<sup>2</sup>

**LONGITUD DEL ROLLO**

**ANCHO DEL ROLLO**

### GAMA DE COLORES

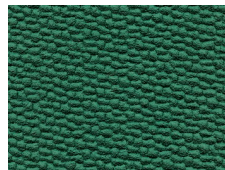
#### INDOOR & OUTDOOR



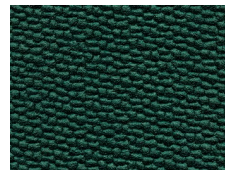
P30



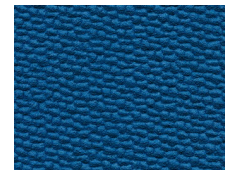
P58



P10



P14



P18



P85



P31



P70