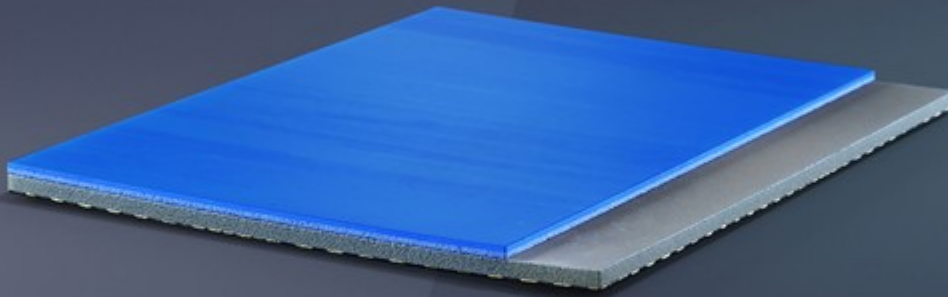


MONDOFLEX ± EVERLAY® PROTECTION

UNA SUPERFICIE SINTETICA, PER UN GIOCO NATURALE.



SISTEMA REALIZZATO IN FASE DI INSTALLAZIONE, CHE ABBINA LA PAVIMENTAZIONE IN GOMMA MONDOFLEX ALLA LAMINA STABILIZZANTE E AMMORTIZZANTE EVERLAY PROTECTION. IL SISTEMA PUÒ ESSERE INSTALLATO A POSA LIBERA E GARANTISCE VALORI DI AMMORTIZZAZIONE DEGLI URTI COMPRESI TRA IL 25% E IL 34% (CATEGORIA P1 SECONDO LA NORMATIVA EN 14904), ASSICURANDO COMFORT E SICUREZZA AGLI ATLETI.



SMOOTH SOLID RUBBER TOP LAYER

Superficie in gomma vulcanizzata a finitura liscia, per installazioni indoor, che assicura naturalmente il grip superficiale, senza necessità di ulteriori goffrature.



MULTILAYER CONCEPT

Il sistema è costruito abbinando strati di composizione ed elasticità diverse. Grazie alla combinazione del sottofondo elastico e della finitura superficiale, il sistema è in grado di rispondere in modo specifico alle esigenze di ciascuna disciplina sportiva.

MONDOFLEX + EVERLAY® PROTECTION

L'accoppiamento Mondoflex e Everlay Protection è la miglior superficie sintetica per l'allenamento e la competizione dei cestisti di tutti i livelli. Il sistema assicura un eccellente assorbimento degli impatti durante la fase di atterraggio e un grip ottimale sia per i movimenti di pivot che per i cambi di direzione improvvisi. L'assenza di giunti tra i rotoli dello strato superficiale in gomma e l'uniformità della risposta elastica garantita dalla lamina Everlay permettono un rimbalzo della palla omogeneo su tutta la superficie di gioco.

Nel gioco del futsal controllo di palla e velocità di reazione sono fondamentali: l'abbinamento Mondoflex ed Everlay Protection fornisce una soluzione ideale sia in termini di grip superficiale, che di confort di gioco. La finitura in gomma liscia, antiscivolo e antiriflesso, assicura un perfetto rotolamento della palla, mentre il sottostrato ammortizzante garantisce sicurezza e stabilità uniformi durante tutti i movimenti di rotazione del piede.

Nel volley, una schiacciata o un muro possono decretare la vittoria o la sconfitta. Per questo, soprattutto a livello agonistico, si è fondamentale giocare su una superficie che sappia assorbire l'energia dei salti e offrire un altissimo confort di gioco per tutta la durata della competizione. L'abbinamento Mondoflex + Everlay Protection, consigliato per la posa su sottofondi in legno, è la base ideale per anni di competizioni e sfide adrenaliniche.

La pallamano è uno sport con una lunga storia. Ma ogni partita è un'occasione per scriverne una nuova pagina. Allenati, gioca e vinci su una superficie che rappresenta il massimo del confort. L'accoppiamento Mondoflex e Everlay Protection è la soluzione combinata ideale per allenamenti e competizioni di pallamano. L'assorbimento degli impatti e il grip ottimale sia per i movimenti di pivot che per i cambi di direzione improvvisi, rendono questo sistema adatto a tutti i momenti dell'attività agonistica. La risposta energetica uniforme del campo è assicurata dall'assenza di giunti tra i rotoli e dalla stabilità dimensionale garantita dalla lamina Everlay. La superficie in gomma Mondoflex, con finitura liscia, antiscivolo e antiriflesso, resiste inoltre alle manutenzioni intensive che un campo di pallamano richiede, perché spesso macchiato di cere e pece.

MONDOFLEX: PERFETTO PER GIOCARE, FATTO PER DURARE.

Il processo di vulcanizzazione della gomma conferisce al materiale durezza e durata, rallentando il processo di indurimento tipico di altri materiali sintetici. Per questo, scegliere Mondoflex significa scegliere una superficie che mantiene inalterate più a lungo le proprie qualità biomeccaniche. L'installazione di superfici in gomma non richiede inoltre l'uso di sigillatura termica, eliminando di fatto i giunti di saldatura, i primi elementi a essere danneggiati dall'usura.

LA GOMMA: UNA VITTORIA ANCHE PER L'AMBIENTE.

Mondoflex ha superato i test UL ENVIRONMENT per più di 10.000 agenti chimici volatili, ottenendo le certificazioni Greenguard e Greenguard Gold. Installare una pavimentazione sportiva certificata per le sue basse emissioni VOC significa contribuire attivamente alla qualità dell'aria negli impianti sportivi. MONDO si impegna costantemente perché i nostri prodotti tutelino la salute degli atleti e diano un contributo alle loro performance sia durante l'allenamento che durante le competizioni. Inoltre i test condotti nel 2013 per la realizzazione della scheda di dichiarazione ambientale di Prodotto (EPD) per l'analisi LCA dimostrano che Mondoflex è del 19% meno impattante per l'ambiente a confronto con un prodotto in PVC. Conforme alle normative ISO 14040 e ISO 14044, Mondoflex è considerato rifiuto solido urbano e quindi facilmente smaltibile in una normale discarica.

MONDOFLEX 2,5 MM ± EVERLAY PROTECTION

MONDOFLEX

SPESSORE

2,5 mm

LUNGHEZZA

18 m

LARGHEZZA

190 cm

PESO

3,75 kg/m²

EVERLAY

Everlay Protection 4,7 mm

LUNGHEZZA

25 m

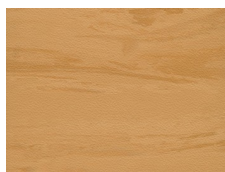
LARGHEZZA

200 cm

PESO

1,9 kg/m²

GAMMA COLORI



MF61 MAPLE



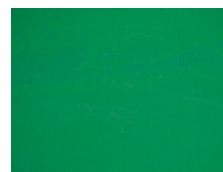
MF21



MF25



MF40



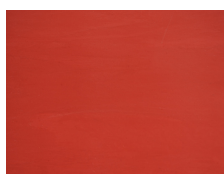
MF10



MF18



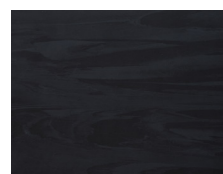
MF33



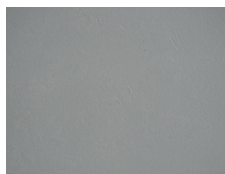
MF30



MF62



MF90



MF70

CERTIFICAZIONI

FIBA Certificate of Approval for Synthetic Flooring Category, Level 2 and 3

IHF 2019 Certificate of Approval for Synthetic Floorings

Mondoflex Greenguard Certification

Mondoflex Greenguard Gold Certification