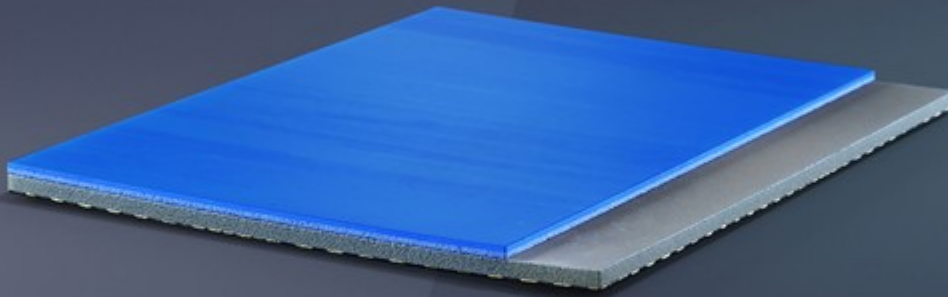


# MONDOFLEX ± EVERLAY® PROTECTION

UNE SURFACE SYNTHÉTIQUE, POUR UN JEU NATUREL.



**SYSTÈME À DÉFORMATION PONCTUELLE QUI ASSOCIE LE REVÊTEMENT EN CAOUTCHOUC MONDOFLEX À LA SOUS-COUCHE AMORTISSANTE EVERLAY PROTECTION. LE SYSTÈME PEUT ÊTRE INSTALLÉ EN POSE LIBRE ET GARANTIT DES VALEURS D'ABSORPTION DE CHOCS COMPRIS ENTRE 25 % ET 34 % (CATÉGORIE P1 SELON LA NORME EN 14904), EN ASSURANT LE CONFORT ET LA SÉCURITÉ DES ATHLÈTES.**



#### COUCHE SUPERFICIELLE EN CAOUTCHOUC SOLIDE LISSE

Surface en caoutchouc vulcanisé à finition lisse, pour installations d'intérieur, qui assure naturellement l'adhérence superficielle sans nécessité de gaufrages supplémentaires.



#### CONCEPT MULTICOUCHE

Le système construit en associant des couches à composition et élasticité différentes. Grâce à la combinaison des fondations élastiques et de la finition superficielle, le système est en mesure de répondre de manière spécifique aux exigences de chaque discipline.



## MONDOFLEX + EVERLAY® PROTECTION

L'association de Mondoflex et Everlay Protection est la meilleure surface synthétique pour l'entraînement et la compétition des basketteurs de tout niveau. Le système assure une excellente absorption des impacts durant la phase d'atterrissage et une adhérence optimale pour les mouvements de pivot comme pour les changements soudains de direction. L'absence de joints entre les rouleaux de la couche superficielle en caoutchouc et l'uniformité de la réponse élastique garantie par la feuille Everlay permettent un rebond du ballon homogène sur toute la surface de jeu.

Dans le jeu du futsal, le contrôle du ballon et la vitesse de réaction sont essentiels : l'association de Mondoflex et Everlay Protection fournit une solution idéale aussi bien en termes d'adhérence superficielle que de confort de jeu. La finition en caoutchouc lisse, antidérapant et antireflet, assure un roulement parfait du ballon, tandis que la sous-couche amortissante garantit une sécurité et une stabilité uniformes durant tous les mouvements de rotation du pied.

Au volleyball, un smash ou un bloc peut décréter la victoire ou la défaite. Pour cette raison, il est essentiel de jouer sur une surface qui peut absorber l'énergie des sauts et offrir un haut niveau de confort de jeu pour toute la durée de la compétition. Le système de revêtement Mondoflex + Everlay Protection, est recommandée pour la des poses sur sols supports neufs ou anciens, de types, béton, bois, sol bitumeux et/ou sols sportifs à rénover. Ce revêtement est la base idéale pour des années de compétitions et de défis riches en adrénaline.

Le handball est un sport avec une longue histoire. Mais chaque partie est l'occasion d'en écrire une nouvelle page. Entraînez-vous, jouez et gagnez sur une surface qui représente le meilleur confort. L'association de Mondoflex et Everlay Protection est la solution combinée idéale pour les entraînements et les compétitions de handball. L'absorption des impacts et l'adhérence optimales pour les mouvements de pivot comme pour les changements soudains de direction, rendent ce système adapté à tous les moments de l'activité sportive. La réponse énergétique uniforme du terrain est assurée par l'absence de joints entre les rouleaux et par la stabilité dimensionnelle garantie par la feuille Everlay. La surface en caoutchouc Mondoflex, avec finition lisse, antidérapante et antireflet, résiste également aux entretiens intensifs qu'un terrain de handball exige, car il est souvent taché de cires et de poix.

## MONDOFLEX : PARFAIT POUR JOUER, CONÇU POUR DURER.

Le processus de vulcanisation du caoutchouc confère au matériau dureté et durée, et ralentit le processus de durcissement typique des autres matériaux synthétiques. C'est pour cela que choisir Mondoflex signifie choisir une surface qui conserve inchangées plus longtemps ses propres qualités biomécaniques. De plus, la pose de surfaces en caoutchouc n'exige aucune utilisation de scellement thermique, ce qui élimine de fait les joints de soudure, qui sont les premiers éléments endommagés par l'usure.



## LE CAOUTCHOUC : UNE VICTOIRE AUSSI POUR L'ENVIRONNEMENT.

Mondoflex a réussi les tests UL ENVIRONMENT pour plus de 10 000 composés chimiques volatils, et a obtenu les certifications Greenguard et Greenguard Gold. Poser un revêtement sportif certifié pour ses faibles émissions de COV signifie contribuer activement à la qualité de l'air dans les installations sportives. MONDO s'engage constamment afin que ses produits protègent la santé des athlètes et apportent une contribution à leurs performances aussi bien durant l'entraînement que pendant les compétitions. En outre, les tests effectués en 2013 pour la réalisation de la fiche de déclaration environnementale du produit (DEP) pour l'analyse LCA démontrent que l'impact de Mondoflex sur l'environnement est réduit de 19 % par rapport à un produit en PVC. Conforme aux normes ISO 14040 et ISO 14044, Mondoflex est considéré comme un déchet solide urbain et peut donc être facilement éliminé dans une décharge ordinaire.

## MONDOFLEX 2,5 MM ± EVERLAY PROTECTION

### MONDOFLEX

#### ÉPAISSEUR

2,5 mm

#### LONGUEUR

18 m

#### LARGEUR

190 cm

#### POIDS

3,75 kg/m<sup>2</sup>

### EVERLAY

Everlay Protection 4,7 mm

#### LONGUEUR

25 m

#### LARGEUR

200 cm

#### POIDS

1,9 kg/m<sup>2</sup>

### GAMME DE COULEURS



MF61 MAPLE



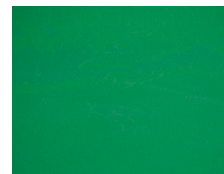
MF21



MF25



MF40



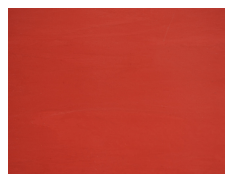
MF10



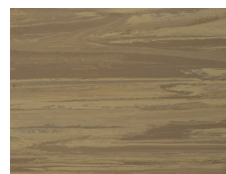
MF18



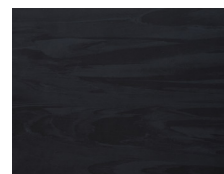
MF33



MF30



MF62



MF90



MF70

### CERTIFICATIONS

FIBA Certificate of Approval for Synthetic Flooring Category, Level 2 and 3

IHF 2019 Certificate of Approval for Synthetic Floorings

Mondoflex Greenguard Certification

Mondoflex Greenguard Gold Certification