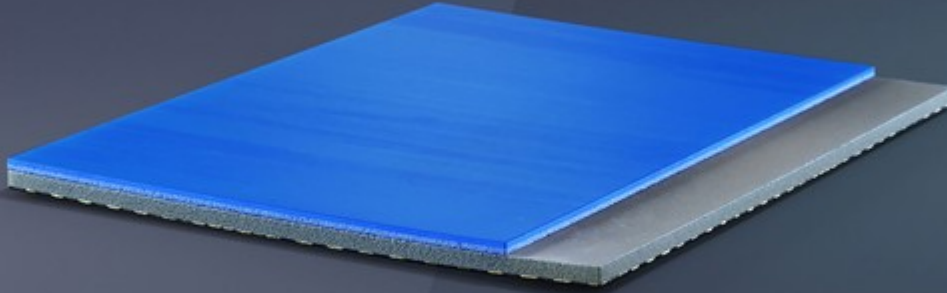


# MONDOFLEX ± EVERLAY® PROTECTION

UNA SUPERFICIE SINTÉTICA, PARA UN JUEGO NATURAL.



EN ESTE SISTEMA SE UNEN EL PAVIMENTO DE CAUCHO MONDOFLEX CON LA LÁMINA EVERLAY® PROTECTION, UNA SUBBASE ELÁSTICA ESTABILIZANTE QUE DOTA AL CONJUNTO DE UN EXCELENTE COMPORTAMIENTO DEPORTIVO. LA LÁMINA SE COLOCA FLOTANTE EN LA SOLERA Y GARANTIZA VALORES DE ABSORCIÓN DE IMPACTOS ENTRE UN 25% Y UN 34% (CATEGORÍA P1 SEGÚN LA NORMA EN 14904), POR LO QUE EL CONFORT Y LA SEGURIDAD DE LOS DEPORTISTAS ESTÁ GARANTIZADA.



## SUPERFICIE DE JUEGO EN CAUCHO LISO

Esta superficie de interior en caucho vulcanizado presenta un acabado liso. Gracias a sus propiedades, el caucho asegura naturalmente el óptimo agarre superficial en condiciones secas, y sin la necesidad de un gofrado.



## CONCEPTO MULTICAPA

El sistema se construye in situ combinando las dos capas de diferente composición. Gracias a la combinación de la subbase elástica con la superficie de caucho, el sistema final es capaz de responder específicamente a las exigencias de gran variedad de disciplinas deportivas, especialmente en caso de un uso polideportivo intensivo.

## MONDOFLEX + EVERLAY® PROTECTION

La combinación de Mondoflex y de Everlay® Protection conforman el mejor pavimento sintético para el entrenamiento y la competición de jugadores de todos los niveles. El sistema garantiza una excelente absorción de impactos durante el salto y un agarre óptimo para realizar giros y cambios bruscos de dirección. La lámina Everlay® garantiza una respuesta elástica uniforme, para que el bote del balón sea el mismo en cualquier parte de la superficie de juego.

Con su perfecta combinación de agarre superficial y confort para el juego, el sistema Mondoflex con Everlay® Protection favorece un excelente control del balón y la velocidad de reacción, imprescindibles en la práctica del fútbol sala. El acabado liso, antideslizante y antirreflectante garantiza la perfecta rodadura del balón mientras que la subbase elástica garantiza la seguridad y una estabilidad uniforme para los cambios de dirección del pie.

En voleibol, un remate o un bloqueo pueden marcar la diferencia entre la victoria y la derrota. Por esta razón, es esencial jugar en una superficie que sea capaz de absorber tanto la energía de un salto como proporcionar un alto nivel de comodidad durante todo el partido. La combinación de Mondoflex + Everlay Protection, recomendada para su instalación en superficies de madera, es la base ideal para garantizar años de competiciones y desafíos llenos de adrenalina.

Mondoflex + Everlay® Protection permite a los jugadores entrenar, jugar y ganar sobre una superficie que les ofrece un máximo confort. La combinación de Mondoflex y Everlay® Protection aporta una óptima absorción de impactos y un agarre óptimo para pivotar y realizar cambios de sentido bruscos, convirtiéndose en la solución perfecta para el entrenamiento y la competición del balonmano. La ausencia de uniones soldadas entre los rollos de pavimento y la estabilidad dimensional garantizada por la lámina Everlay® aseguran una respuesta uniforme. El acabado liso, antideslizante y antirreflectante de la superficie de caucho Mondoflex le convierten en un pavimento fácil de mantener.

## MONDOFLEX: HECHO PARA JUGAR, HECHO PARA DURAR.

El proceso de vulcanización transforma al caucho en resistente y duradero, de forma que el pavimento mantiene sus propiedades biomecánicas durante años. Además, las superficies de caucho no necesitan ningún tipo de sellado térmico durante la instalación, eliminando así la necesidad de uniones soldadas, que normalmente son la primera zona del pavimento en dañarse a causa del desgaste.

## CAUCHO: GANA EL MEDIOAMBIENTE

El Mondoflex ha superado con éxito el análisis del laboratorio UL Environment sobre 10.000 agentes químicos volátiles, y ha obtenido la certificación GREENGUARD y GREENGUARD Gold. Un pavimento deportivo certificado en bajas emisiones COV contribuye activamente a mejorar la calidad del aire de las instalaciones deportivas de interior, por lo que MONDO trabaja intensamente para garantizar que todos sus productos protegen la salud y el rendimiento de los deportistas durante el entrenamiento y la competición. Además, los análisis llevados a cabo en 2013 para la Declaración Ambiental del Producto (EPD) a lo largo de todo su ciclo de vida pusieron de manifiesto que el impacto medioambiental de Mondoflex es un 19% inferior a los pavimentos equivalentes fabricados en PVC. Mondoflex cumple las normas ISO 14040 e ISO 14044 y en consecuencia es considerado como un residuo sólido urbano y puede ser retirado a un vertedero normal.

## MONDOFLEX 2.5 MM ± EVERLAY PROTECTION

### MONDOFLEX

#### ESPESOR

2,5 mm

#### LONGITUD

18 m

#### ANCHURA

190 cm

#### PESO

3,75 kg/m<sup>2</sup>

### EVERLAY

Everlay Protection 4,7 mm

#### LONGITUD

25 m

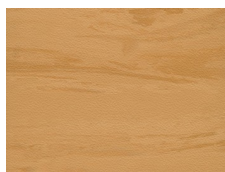
#### ANCHURA

200 cm

#### PESO

1,9 kg/m<sup>2</sup>

### GAMA DE COLORES



MF61 MAPLE



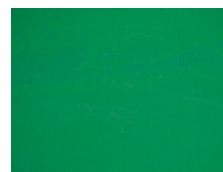
MF21



MF25



MF40



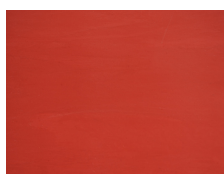
MF10



MF18



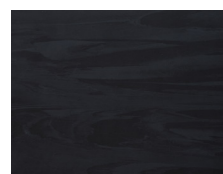
MF33



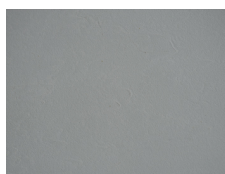
MF30



MF62



MF90



MF70

### HOMOLOGACIONES

FIBA Certificate of Approval for Synthetic Flooring Category, Level 2 and 3

IHF 2019 Certificate of Approval for Synthetic Floorings

Mondoflex Greenguard Certification

Mondoflex Greenguard Gold Certification