

MONDOFUNCTIONAL

UNICO PERCHÈ MULTIPLO.



MONDOFUNCTIONAL È UN MODULO DI SUPERFICI SPORTIVE MONDO DIFFERENZIATE PER CONCENTRARE IN UNO SPAZIO RIDOTTO TUTTE LE PAVIMENTAZIONI ADATTE ALLA BIOMECCANICA DELLE DIVERSE ATTIVITÀ CHE COMPONGONO L'ALLENAMENTO FUNZIONALE.

Il bello dell'allenamento funzionale è la sua varietà: forza, elasticità, mobilità combinate tra loro. Ma un percorso così completo richiede un supporto costante e adatto a ogni specifica attività. Per questo MONDO ha progettato una soluzione modulare, con superfici sportive che assicurano risposte biomeccaniche diverse a seconda degli esercizi che vengono svolti. MondoFunctional concentra in uno spazio ridotto un percorso di allenamento completo, sia per gruppi che per singoli atleti. Concentra tutta la tua energia nell'esercizio fisico, senza allineamenti posturali superflui né rischio di infortuni.

MONDOTRACK: UN ALLENAMENTO DA RECORD.

L'area Performance è dedicata alla preparazione atletica e al potenziamento, con esercizi di sprint e salti. Grazie all'esperienza MONDO, potrai battere te stesso sulla stessa superficie dei Giochi Olimpici, con il massimo mix di ritorno di energia, assorbimento degli urti e comfort.

RAMFLEX INLAID MARKINGS: MUOVITI VERSO IL TUO MEGLIO.

L'area Movement è progettata per gli allenamenti cinestetici, al fine di migliorare la qualità del movimento e la coordinazione. Per permetterti di allenarti con le mani a terra, con calzature minimali o addirittura a piedi nudi, MONDO propone una soluzione che assicura il grip ideale e la massima protezione contro umidità e muffe, grazie alla superficie impermeabile e non porosa. Ramflex Inlaid Markings permette inoltre di delimitare le aree di allenamento direttamente sulla pavimentazione, perché grazie agli intarsi realizzati a water jet le piastre contengono segnature realizzate con un unico materiale, assicurando all'intera superficie uniformità di risposta elastica e durata nel tempo.

RAMFLEX: ALLA BASE DELLA TUA FORZA.

In un circuito functional non può mancare un'area dedicata al potenziamento muscolare, dove si possano svolgere esercizi di powerlifting, core training, crossfit e pesi liberi. L'uso di attrezzature pesanti può però essere potenzialmente dannoso se praticato senza la giusta base, una superficie che assicuri all'atleta il corretto assorbimento degli urti e la perfetta stabilità. Per questo abbiamo incluso nel design di MondoFunctional le pavimentazioni MONDO per l'allenamento di resistenza, per offrire una superficie sicura che sopporti al meglio il peso di bilanceri, kettelbell, dischi. Forte come te.

MOBILITY AREA: TROVA IL TUO EQUILIBRIO.

L'area dedicata all'allenamento della mobilità articolare, all'equilibrio e al controllo del movimento deve assicurare il perfetto coefficiente di grip per evitare il rischio di scivolamento e permettere i workout a terra. Ma gli esercizi in cui si potenzia la stabilità necessitano anche del massimo comfort: per questo MONDO propone sistemi multistrato con sottofondi ammortizzanti, che oltre al ritorno di energia mantengono uniforme la sensazione di elasticità durante l'allenamento.

RAMFLEX

SPESSORE

10 mm

LUNGHEZZA

9 m

LARGHEZZA

186 cm

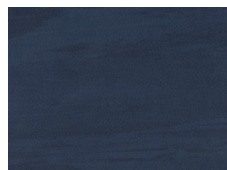
PESO

13,5 kg/m²

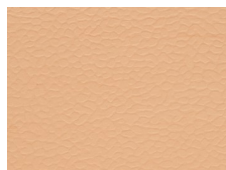
DIMENSIONI PIASTRE

91,35 x 91,35 cm

GAMMA COLORI



986



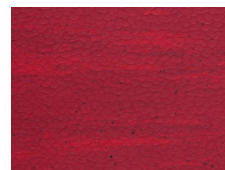
920



712



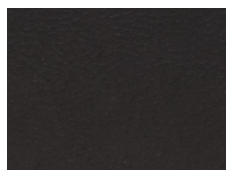
710



741



715



790



707

MONDOARMOR

SPESSORE

6 mm

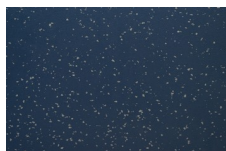
PESO

kg/m²

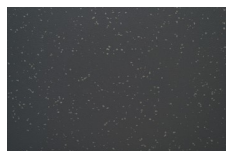
DIMENSIONI PIASTRE

91,4 x 91,4 cm

GAMMA COLORI



ME10



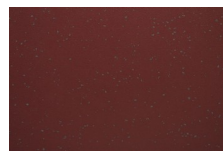
ME04



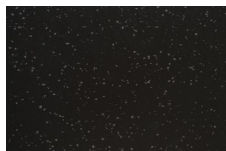
ME07



ME21



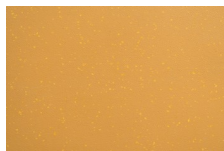
ME17



ME16



ME12



ME14

RAMFLEX INLAID MARKINGS

SPESSORE

10 mm

PESO

13,5 kg/m²

DIMENSIONI PIASTRE

91,35 x 91,35 cm

MONDOTRACK

SPESSORE

8 mm

LUNGHEZZA

9,135 m

LARGHEZZA

90 cm

PESO

9,5 kg/m²
