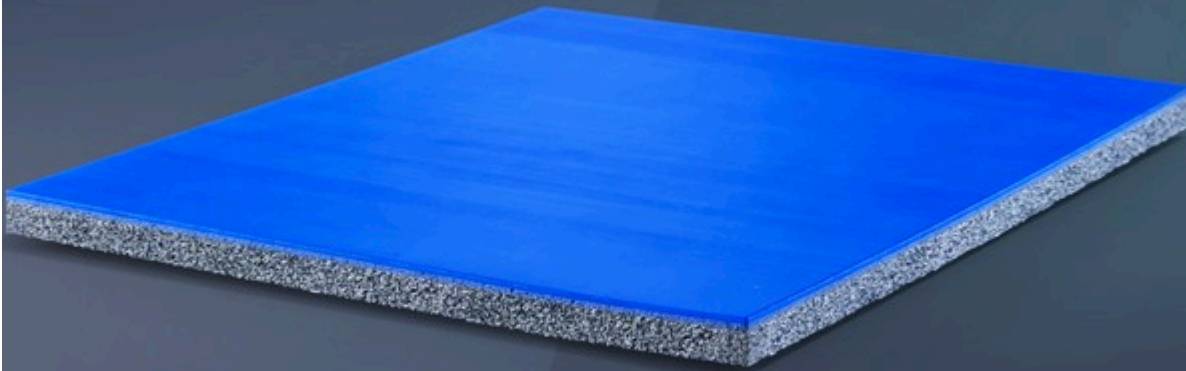


# MONDOFLEX II

MAINTENEZ LA BONNE PRISE SUR LA VICTOIRE.



**MONDOFLEX II EST UN REVÊTEMENT SPORTIF POINT ELASTIC AVEC DES VALEURS D'ABSORPTION DES CHOCS SUPÉRIEURES À 25 % (CATÉGORIE P1 SELON AL NORME EN 14904). LE REVÊTEMENT EST COMPOSÉ DE DEUX COUCHES DE CAOUTCHOUC NATUREL ET SYNTHÉTIQUE COUPLÉES DURANT LA PHASE DE PRODUCTION À UNE SOUS-COUCHE PORTANTE ÉLASTIQUE EXPANSÉE. LA PRÉFABRICATION GARANTIT L'UNIFORMITÉ DU PRODUIT UNE FOIS POSÉ ET UNE RÉPONSE BIOMÉCANIQUE CONSTANTE SUR TOUTE LA SURFACE.**



#### **COUCHE SUPERFICIELLE EN CAOUTCHOUC SOLIDE LISSE**

Surface en caoutchouc vulcanisé à finition lisse, pour installations d'intérieur, qui assure naturellement l'adhérence superficielle sans nécessité de gaufrages supplémentaires.



#### **CONCEPT MULTICOUCHE**

Le système construit en associant des couches à composition et élasticité différentes. Grâce à la combinaison des fondations élastiques et de la finition superficielle, le système est en mesure de répondre de manière spécifique aux exigences de chaque discipline.

## MONDOFLEX II

Une adhérence optimisée qui privilégie le dynamisme et la rapidité. Absorption d'énergie uniforme pour permettre l'explosivité et la puissance des athlètes. Le handball est une performance d'équipe. Vivez-la au mieux.

Une solution pour le volleyball amateur. Les équipes s'entraînent pendant des heures sur le même revêtement et le soumettent à un stress continu. Mondoflex II est le système le plus approprié pour une utilisation aussi intensive, car sa surface en caoutchouc lisse est durable et capable d'accompagner les futurs athlètes dans leur préparation de la meilleure façon possible. En outre, sa capacité d'absorption des chocs, due à la présence de la sous-couche élastique, le rend idéal pour les structures multisports. Ce système de revêtement permet d'associer efficacité et divertissement.

## ABSORPTION DES CHOCs, RETOUR D'ÉNERGIE.

Distribution des charges homogène, retour uniforme de l'énergie et absorption des chocs produits durant l'activité sportive : voilà les caractéristiques fondamentales que Mondoflex II peut vous assurer, car ses trois couches de densité et dureté modulées sont unies durant la production pour former un produit unique. La couche superficielle Mondoflex, avec finition lisse, antidérapante et antireflet, garantit une adhérence parfaite pour les mouvements de pivot et les changements rapides de direction. La couche portante expansée, élastique et amortissante, rend Mondoflex II une surface idéale pour les structures multisport car elle assure un niveau d'absorption des chocs uniforme et supérieur à 25 %.

## BIOMÉCANIQUE INCHANGÉE DANS LE TEMPS.

Le processus de vulcanisation du caoutchouc confère au matériau dureté et durée, et ralentit le processus de durcissement typique des autres matériaux synthétiques. Pour cette raison, la couche superficielle en caoutchouc de Mondoflex II est en mesure de protéger également les fondations portantes expansées, permettant de maintenir inchangées plus longtemps les propriétés biomécaniques du produit. De plus, la pose de surface en caoutchouc n'exige aucune utilisation de scellement thermique, ce qui élimine de fait les joints de soudure, qui sont les premiers éléments endommagés par l'usure.

## ATTENTION À L'ENVIRONNEMENT.

Mondoflex II a réussi les tests UL ENVIRONMENT pour plus de 10 000 composés chimiques volatils, et a obtenu les certifications Greenguard et Greenguard Gold. Poser un revêtement sportif certifié pour ses faibles émissions de COV signifie contribuer activement à la qualité de l'air dans les installations sportives. MONDO s'engage en permanence pour que ses produits protègent la santé des athlètes et améliorent les performances athlétiques durant l'entraînement comme durant les compétitions, en améliorant la qualité de l'air. En outre, les tests effectués en 2013 pour la réalisation de la fiche de déclaration environnementale du produit (DEP) pour l'analyse LCA démontrent que l'impact de Mondoflex II sur l'environnement est réduit de 19 % par rapport à un produit en PVC. Conforme aux normes ISO 14040 et ISO 14044, Mondoflex II est considéré comme un déchet solide urbain et peut donc être facilement éliminé dans une décharge ordinaire.

## INFORMATION DES DIMENSIONS

### ÉPAISSEUR

7,5 mm

### LONGUEUR

18 m

### LARGEUR

190 cm

### POIDS

6,1 kg/m<sup>2</sup>

---

## GAMME DE COULEURS



MF61 MAPLE



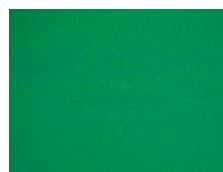
MF21



MF25



MF40



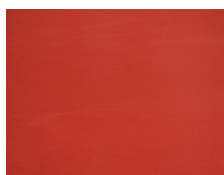
MF10



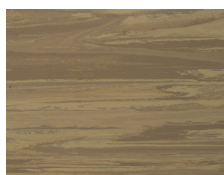
MF18



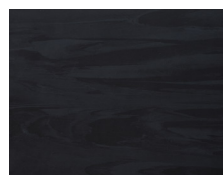
MF33



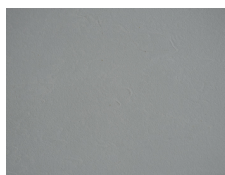
MF30



MF62



MF90



MF70

## CERTIFICATIONS

FIBA Certificate of Approval for Synthetic Flooring Category, Level 2 and 3

---

IHF 2019 Certificate of Approval for Synthetic Floorings

---

Mondoflex II Greenguard Certification

---

Mondoflex II Greenguard Gold Certification

---