

PREMIERPLUS MONDOFLEX

SIENTE LA DIFERENCIA.



PREMIERPLUS MONDOFLEX ES UN SISTEMA DE PAVIMENTO DEPORTIVO ÁREA-ELÁSTICO, COMPUESTO POR DOS CAPAS DE CONTRACHAPADO FENÓLICO UNIDAS A UNA SUPERFICIE DE CAUCHO. EL SISTEMA GARANTIZA UNA AMORTIGUACIÓN SUPERIOR AL 50% GRACIAS A LA LÁMINA DE ESPUMA FLEXIBLE DE POLIURETANO EXPANDIDO SOBRE LA QUE SE INSTALAN LOS CONTRACHAPADOS Y EL MONDOFLEX.



SUPERFICIE DE JUEGO EN CAUCHO LISO

Esta superficie de interior en caucho vulcanizado presenta un acabado liso. Gracias a sus propiedades, el caucho asegura naturalmente el óptimo agarre superficial en condiciones secas, y sin la necesidad de un gofrado.



CONCEPTO MULTICAPA

El sistema se construye in situ combinando las dos capas de diferente composición. Gracias a la combinación de la subbase elástica con la superficie de caucho, el sistema final es capaz de responder específicamente a las exigencias de gran variedad de disciplinas deportivas, especialmente en caso de un uso polideportivo intensivo.

PREMIERPLUS MONDOFLEX

La victoria en la mano, y la estabilidad en los pies. PremierPlus Mondoflex cuenta con la pertinente certificación de la Federación Internacional de Balonmano, por lo que resulta perfecto para correr, pivotar y pasar en este deporte de ritmo frenético.

UN MEZCLA PERFECTA.

Premierplus Mondoflex está compuesto de dos capas de contrachapado fenólico encoladas y atornilladas, sobre las que se instala el pavimento vulcanizado Mondoflex. La lámina de espuma de poliuretano se instala en losetas en toda la superficie, con el fin de garantizar una excelente absorción de impactos en toda la pista.

SEGURIDAD SOBRESALIENTE, DURABILIDAD MÁXIMA.

El acabado liso y antirreflectante de la superficie de Premierplus Mondoflex proporciona un coeficiente de fricción óptimo para realizar giros y cambios bruscos de dirección, lo que reduce el riesgo de lesiones por resbalones y garantiza el confort de los jugadores durante la competición o largas sesiones de entrenamiento. Debido a que la superficie no tiene gofrado ni uniones soldadas, resulta fácil su limpieza y mantenimiento. El proceso de vulcanización hace al pavimento duradero y resistente, de forma que soporte el uso intensivo. Además el acabado superficial permite que el sistema Premierplus Mondoflex soporte la limpieza frecuente que requieren las pistas de balonmano.

INFORMACIONES DE DIMENSIONES

ESPESOR

36,5 mm

PESO

kg/m²

GAMA DE COLORES



MF61 MAPLE



MF21



MF25



MF40



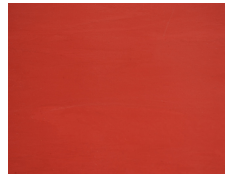
MF10



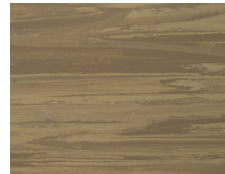
MF18



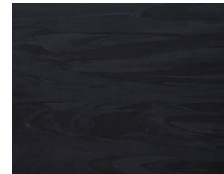
MF33



MF30



MF62



MF90



MF70

HOMOLOGACIONES

FIBA Certificate of Approval for Synthetic Flooring Category, Level 2 and 3

IHF 2019 Certificate of Approval for Synthetic Floorings
